

**1<sup>er</sup> NOVEMBRE 2015**

**Toussaint**

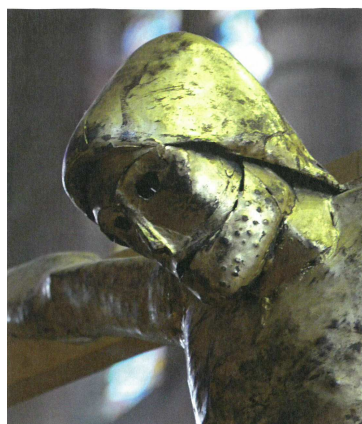
*Année B*

**PAROISSE - SAINT - HILAIRE**

105, Bd de la Marne – 94210 - La Varenne Saint Hilaire

Tél : 01 48 83 35 24 - [saint.hilaire94@wanadoo.fr](mailto:saint.hilaire94@wanadoo.fr)

<http://www.paroissesainthilaire.fr>



Christ en croix de Philippe Kaappelin, cathédrale de Saint-Olé (Norvège). © Dominique Pons

## Toussaint

Jour de prière pour  
les défunts :

lundi 2 novembre

✠ Messe à 19h à

Adamville et à 20h à

St Hilaire, pour tous

les défunts de

l'année

## JE CROIS À LA COMMUNION DES SAINTS

Cette expression de notre foi que nous proclamons tous les dimanches n'est pas évidente. Elle demande une bonne interprétation car la sainteté en laquelle nous croyons n'est pas avant tout éthique mais spirituelle. Autrement dit, en professant la foi en la communion des saints, nous exprimons notre communion avec Le Saint qui est Dieu manifesté en son Fils Jésus Christ. Ainsi, cette communion est celle avec les sacrements et principalement l'Eucharistie, sacrement de communion des fidèles appelés à la sainteté : « Soyez saints comme votre Père céleste est Saint » (Lévitique 19, 2 et Matthieu 5, 48). Cette foi, appliquée à l'Église à laquelle elle est liée, souligne deux choses : l'union profonde qui existe entre Église visible (militante et souffrante) et Église triomphante (celle du « Ciel ») ; la communicabilité des mérites qui fait que « les bonnes œuvres et les prières que fait chaque fidèle profitent à tous les autres fidèles ». La communion des saints signifie que nous formons une société avec les saints qui sont décédés dans la foi que nous avons reçue et que nous sommes avec eux en communion d'espérance. Et cette sainteté est une qualité d'être qui nous vient de la générosité de Dieu tout en étant un idéal, une tâche, un but à atteindre. Elle passe par des actes concrets de notre vie de tous les jours. Ces actes sont résumés dans l'Évangile des Béatitudes. Ces béatitudes, comme nous les appelons, peuvent nous apparaître totalement décalées par rapport aux opinions actuelles et aux publicités qui nous présentent des recettes de bonheur sur fond d'images de richesses, de plaisir, de pouvoir, de savoir et d'avoir ! Comment, dans ce contexte, comprendre la pauvreté de cœur, la douceur, le cœur pur, la paix réalisée et le courage de supporter des persécutions ou des vexations à cause de sa foi ? Jésus nous ouvre les portes d'un bonheur authentique. Telle est la voie de la sainteté véritable.

Père Jean MOBIALA

Oratorio « **Jonas ou l'ouverture aux nations** ».

A l'église Saint Hilaire samedi 7 novembre à 20h30.


Il faut retenir sa place. Bulletins au fond de l'église.


**A la cathédrale : Samedi 14 novembre à 20h30** (ouverture de la billetterie à 18h30)



Vendredi 6 novembre la messe est à 8h30, **pas de messe à 19h**  
Samedi 7 novembre **pas de messe à 18h30**, à cause des préparatifs du spectacle de Jonas qui a lieu le soir même.



 **Lire la Bible** : Lundi 9 novembre à 15 heures à St François et 20 heures 30 à St Hilaire : Lecture du livre de Jonas, qui permet d'aborder bien des aspects du prophétisme.

	<p><i>Avez-vous remarqué notre bocal à Denier ?</i></p>	<p>☼ Denier = Paroisse ☼ Collecte à ce jour = 74963€ (29-10-2015)</p>	<p>Et le <b>KT-thon</b>, pour financer nos belles salles KT : un don concret, un encouragement à nos bénévoles de l'été. Cout : 4388 € Votre don « Kt-thon » ! Collecte à ce jour : 250€</p>
---	---	---	--

## L'HOSPITALITÉ MADELEINE DELBRÊL

Certains de nos malades ont des revenus modestes et les frais représentent une charge non négligeable. Nous ne voulons pas que cela soit un frein pour leur venue à Lourdes. Il en est de même pour les hospitaliers qui doivent parfois prendre un congé sans solde pour ce service. Ils ont, eux aussi, à leur charge ces frais, soit environ 360,00€.

C'est pourquoi, cette année, nous avons cherché un moyen de recueillir des fonds pour contribuer à cette aide. Opération « **pommes** au service de l'Hospitalité », vente aux sorties des messes du 14 et 15 novembre.

## FÊTE EN FAMILLE dans la CATHÉDRALE DE CRÉTEIL le 15 novembre à partir de 14h.

Une architecture unique et singulière, le génie d'un lieu à découvrir.

Visite guidée, jeux, chants, nombreuses activités à vivre ensemble, en famille, entre amis. Messe présidée par Mgr Santier à 17h.

## SOIGNANTS ET SOIGNÉS, découvrons ensemble notre nouvelle CATHÉDRALE le 5 décembre de 14h30 à 18h.

**Pèlerinages** : dates et comment offrir un pèlerinage à quelqu'un : voir petit dépliant...



**Le 8 décembre 2015 s'ouvre une Année de Jubilé Extraordinaire de la Miséricorde.**

Le pèlerinage Notre Dame des Miracles, qui se tiendra le **12 décembre 2015**, quelques jours seulement après l'ouverture de cette année de Jubilé, se veut le reflet de cet événement. Il sera centré sur Marie, Mère de Miséricorde. Dans la prière du *Salve Regina* Marie est invoquée, à la fin, comme "Mater Misericordiae", Mère de Miséricorde. Oui, soyons "Miséricordieux comme le Père".

Qu'Il nous donne la grâce de L'imiter dans Sa grande Miséricorde !

♥ *La cathédrale Notre Dame de Créteil est maintenant déployée*, et de nombreux diocésains expriment leur satisfaction à la suite des grandes célébrations (Consécration, Synode, Ordinations) qui s'y sont déjà déroulées. Pour eux, la cathédrale est un lieu de beauté qui manifeste l'unité du Diocèse, dans la fraternité.

Il manque encore 500 000 euros de dons dans le plan de financement de cette cathédrale. *Pour cette raison, la quête de la Fête de la Toussaint, 1<sup>er</sup> novembre 2015, est consacrée de façon exceptionnelle aux frais du déploiement de la nouvelle cathédrale.* Des dons peuvent par ailleurs être faits sur le site Internet [www.creteilcathedrale.fr](http://www.creteilcathedrale.fr). Merci de votre générosité

♥ "L'AFIS (Association des Amitiés Franco-Israéliennes de Saint-Maur) organise un voyage en Israël du mardi 24 novembre au soir au dimanche 29. Prix tout compris : 1028 €. (Adhésion et transfert St Maur - Roissy compris). **Il reste quelques places !**

Tous renseignements : J.P. Bigel, J-pierre.bigel@wanadoo.fr ; 01 48 85 88 43"

♥ Maintenant notre paroisse est équipée d'une boucle magnétique pour les malentendants  
Demandez conseil à votre audio prothésiste pour régler votre appareil

